

Der Weg einer Banane

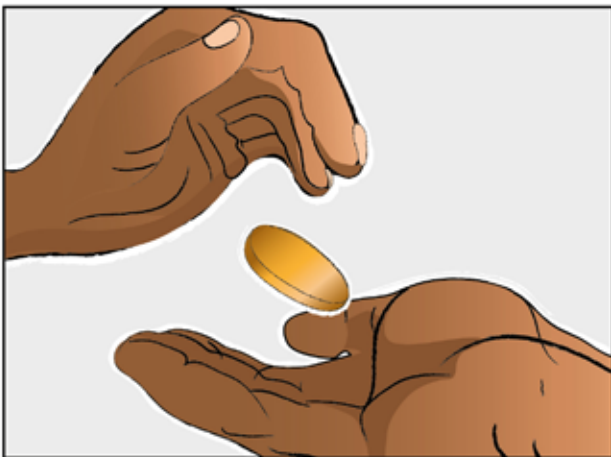
Anbau - Pflanzenschutzmittel wird versprüht



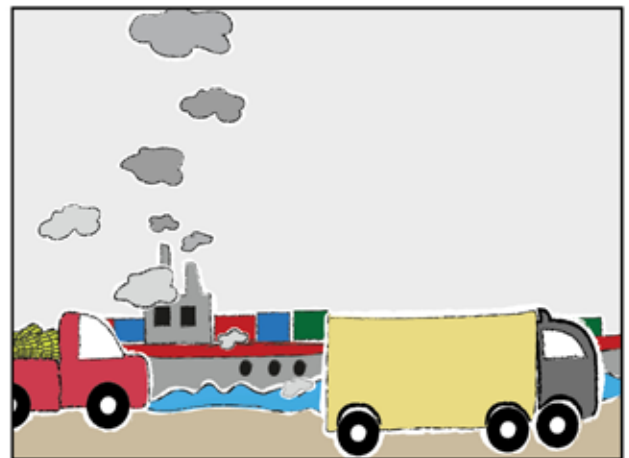
Ernte - harte Arbeit für viele Menschen



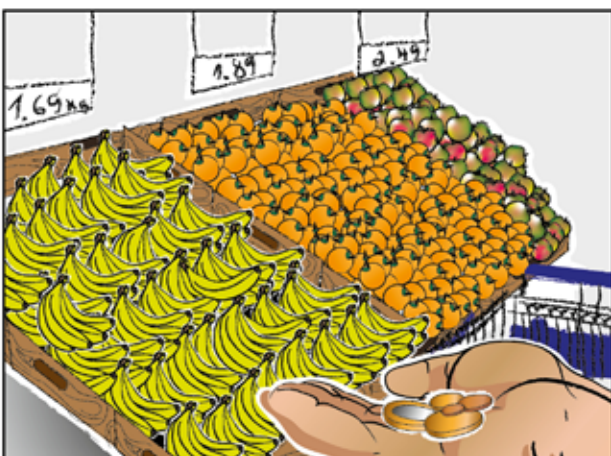
Einkauf - Produzenten erhalten wenig Geld von Großhändlern



Transport - weite Transportwege schaden der Umwelt



Verkauf - Der Handel verkauft zu einem vielfachen Preis



Illustrationen: Dikla Lauffer-Famir



Name

Klasse

UNTERRICHTSMATERIAL zum Schulwettbewerb zur Entwicklungspolitik 2019/2020

Arbeitsblatt 4